



**COMUNE DI ARCOLA**  
**AREA AMBIENTE**

*Ambiente – Energia – Calore – Acqua - Rifiuti - Decoro Urbano*  
Via Luigi Valentini 89/A - 19021 Arcola (SP)

## **INDAGINI PRELIMINARI DEI SITI POTENZIALMENTE INQUINATI INTERESSATI DA “DISCARICHE” LUNGO IL FIUME MAGRA**

Rif. Deliberazione Giunta Comunale n. 167 del 23.12.2015 e Determinazione Area Ambiente n. 294 del 24.12.2015

### **FASCICOLO FOTOGRAFICO**

REDATTA DA:  
UFFICIO AMBIENTE  
Ing. Sonia Parodi – Responsabile Area ambiente  
Geom. Enrico Folegnani – Tecnico Area Ambiente

Data Redazione: Marzo 2016  
Aggiornamento: Settembre 2016



Foto n. 1



Foto n. 2



Foto n. 3



Foto n. 4



Foto n. 5



Foto n. 6



Foto n. 7



Foto n. 8





Foto n. 9



Foto n. 10



Foto n. 11



Foto n. 12



Foto n. 13



Foto n. 14



Foto n. 15



Foto n. 16





Foto n. 17



Foto n. 18



Foto n. 19



Foto n. 20

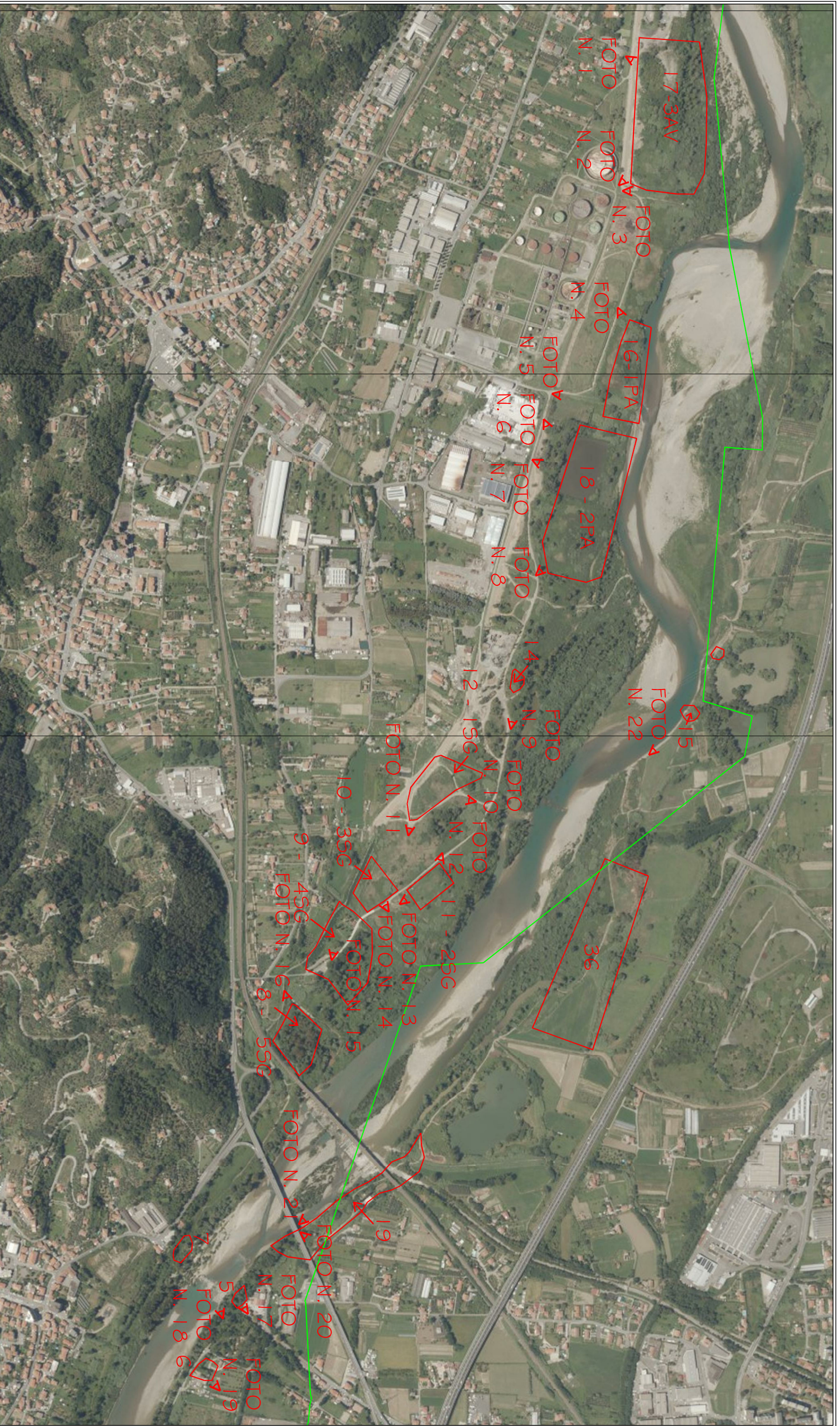


Foto n. 21



Foto n. 22





17-3AV  
FOTO N. 1  
FOTO N. 2

FOTO N. 3  
FOTO N. 4

16-1PA

18-2PA  
FOTO N. 5  
FOTO N. 6  
FOTO N. 7  
FOTO N. 8

FOTO N. 22  
G15

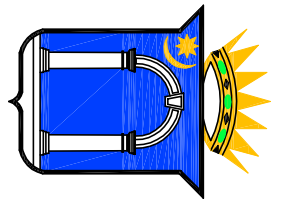
36

FOTO N. 9  
FOTO N. 10  
FOTO N. 11  
FOTO N. 12  
FOTO N. 13  
FOTO N. 14

11-25G  
10-35G  
9-45G  
8-55G

FOTO N. 15  
FOTO N. 16  
FOTO N. 17  
FOTO N. 18  
FOTO N. 19  
FOTO N. 20

FOTO N. 21  
FOTO N. 22  
FOTO N. 23  
FOTO N. 24  
FOTO N. 25  
FOTO N. 26  
FOTO N. 27  
FOTO N. 28  
FOTO N. 29  
FOTO N. 30



COMUNE DI ARCOLLA  
Provincia della Spezia  
Area Ambiente

PROGETTO: INDAGINI PRELIMINARI DEI SITI POTENZIALMENTE  
INTERESSATI DA DISCARICHE LUNGO IL FIUME MAGRA.  
PUNTI DI RIPRESA FOTOGRAFICA.

Data: Marzo 2016

Redatto:  
Ing. Sonia PARODI  
Geom. Enrico FOLEGNANI

tav.

